

# Az osztályklíma vizsgálatának szerepe az iskolapszichológiai konzultációban

Szitó Imre  
II. ker. Pedagógiai Szakszolgálat

Katona Nóra  
ELTE, PPK Pszichológiai Intézet

## A kérdőív felvételének körülményei:

- név nélkül töltik ki a diákok
- az 5. osztályosok kis segítséget igényelnek egy-egy kérdésnél vagy a %-oknál
- pedagógus is felveheti

## Értékelés és visszajelzés

- pszichológus végzi az értékelést, melyet vélemény formájában leír az osztályról
- az osztályprofilban szerepel egy grafikon az osztály jellemzőiről, melyet sztenderdhez viszonyítunk
- csak az osztályfőnök kapja meg és ő adhat tovább információt az osztályról

## Példa kérdések

Szerinted az osztályból a diákok hány %-át csúfolják napi rendszerességgel vagy terjesztnek róla hamis pletykákat az osztálytársai?

- Senkit.
- 5-15%-át
- 16-35%-át
- 36 - 50% -át
- 51 -70% -át Egyéb: \_\_\_\_\_

Ha egy olyan diák, aki erős személyiség, nehéz élethelyzetbe kerül és nyugtalanra válik, nincs szüksége pszichológiai tanácsadásra, mert maga is megküzd a lelki problémákkal?

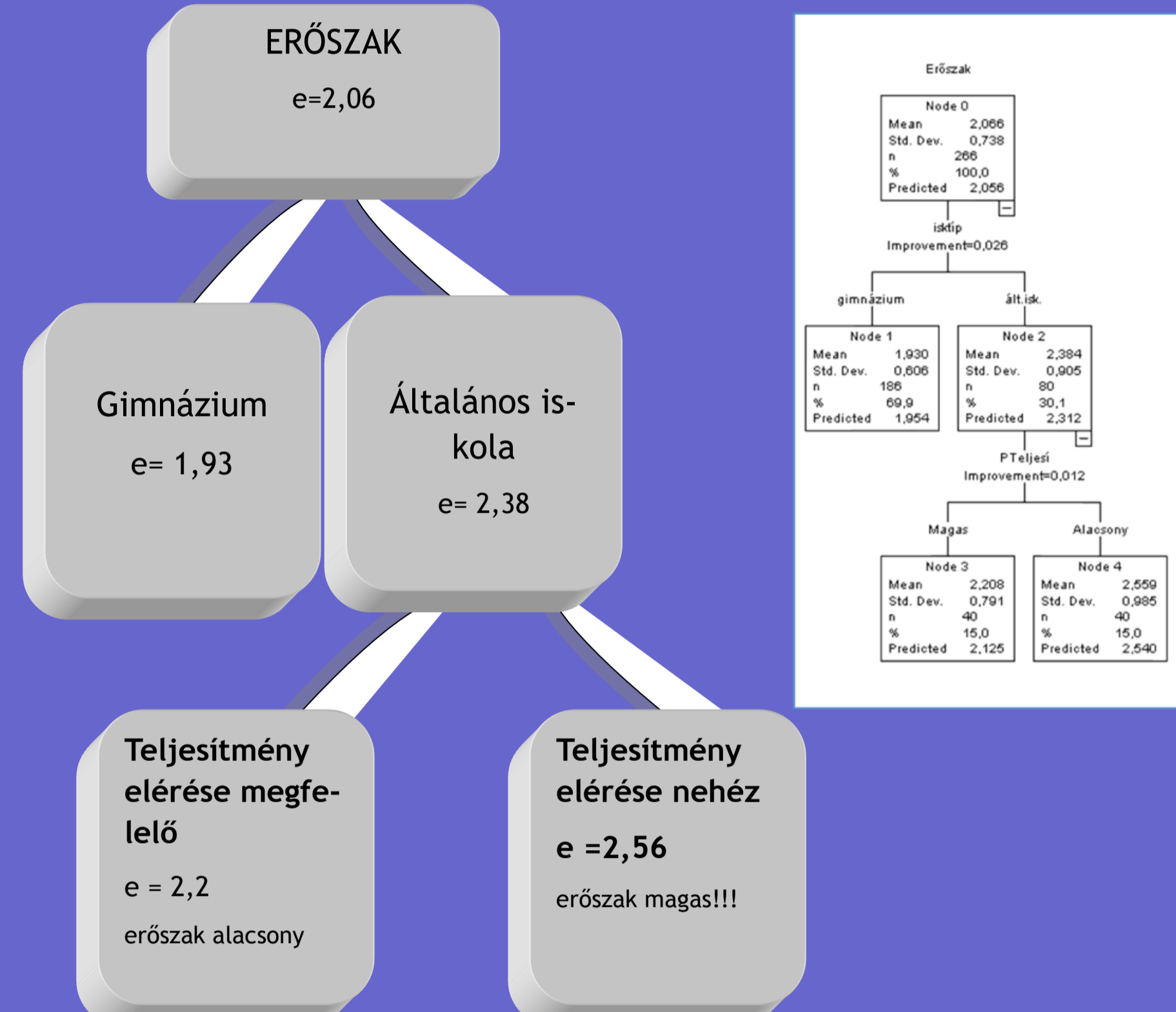
- Ha rám hallgat, nem megy pszichológushoz.
- Ahogy az idő múlik, maguktól is megoldódnak a problémák.
- Elég, ha valaki a hobbijára és a sportolásra koncentrálni és kilábal a bajból.
- Nem gyenge az, aki nehéz helyzetben segítséget kér.
- A lelkileg erős embernek is szüksége lehet olykor mások tanácsára.

erőszak

tanácsadás

## Milyen az erőszak eloszlása?

Klaszterelemzés, fa diagram (n=266, ált. isk. és gimnázium)



- Magasabb az erőszak az általános iskolában (saját csoport).
- A teljesítmény elérésében akadályozottaknál magas az erőszak (frusztráció).

## Osztályklíma

Az osztályklíma vizsgálja a kortárs kapcsolatokat (connectedness)

- barátkozás, asszertivitás, énhatékonyság a kapcsolatban
- segítségnyújtás
- tisztelet

A tanulmányi és teljesítmény dimenzióit, melynek összetevői

- teljesítmény elérése
- elvárások

## Új témák az osztályklímában

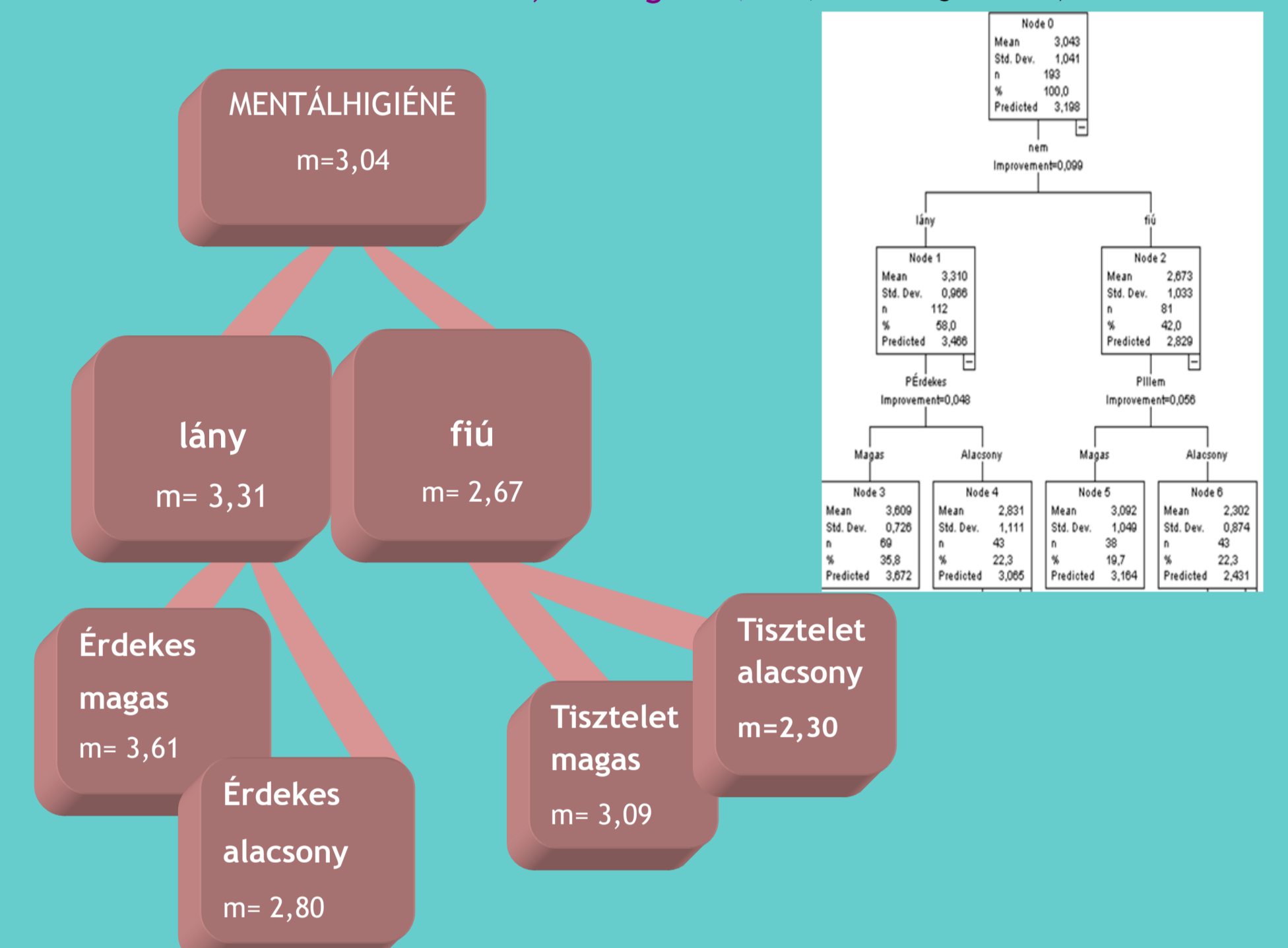


iskolai erőszak

mentálhigiénés szolgáltatás elfogadása

## A pszichológiai tanácsadás elfogadásának eloszlása

Klaszterelemzés, fa diagram (n=193, ált. isk. és gimnázium)

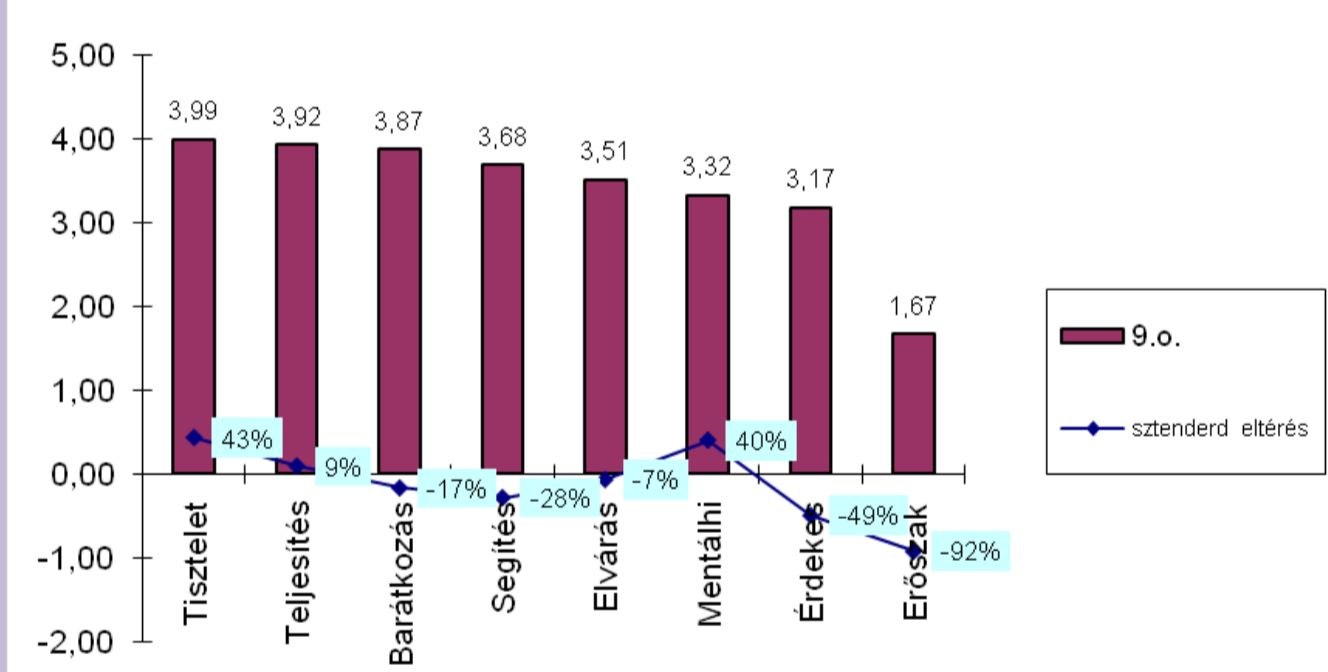


- A lányok jobban elfogadják a szolgáltatást (érző stílus)
- A fiúknál a felnőttek iránti tisztelet érvényesül (gondolkodó stílus és autoritás krízis, elutasítók)
- A lányok nemcsak a tananyag iránt kíváncsiabbak, érdeklődőbbek, hanem az önismeret iránt is.

## Életcél, értékorientáció

Faktorok	n=266 Gimnázium 7.,9.,11. o.	Intrinzik érték	Extrinzik érték
ÉRETTSÉG		0,818	
SAKTUDÁS		0,722	
BARÁTSÁG		0,675	
EGÉSZSÉG		0,663	
TÁRSADALOM		0,541	
JÓLÉT			0,805
BENYOMÁSKELTÉS			0,803
HÍRNÉV			0,691
ÉLMÉNY			0,568
27 kérdés -7 fokú skála		az érték elérése belső megelégedéssel jár	a megelégedés külső erőforrások elérésétől függ
1: egyáltalán nem fontos			
7: nagyon fontos			

## 9.o. Osztályklíma Osztályprofil a konzultációhoz



a) Az osztályban az „tisztelet” áll a rangsor élén. Ez az érték eltér a sztenderdtől, mert ott a 4. helyen szerepel, itt pedig 43%-kal haladja meg az átlagos értéket. Ez azt jelenti, hogy a tiszteletadásnak nagy jelentősége van a tanárokkal és egymással szemben megnyilvánuló kapcsolatban. Olyan diákok vannak az osztályban, akiknek többsége még érzelmi közelségben él a szüleiével. Nem jellemző rájuk az a jól ismert szembenállás, lázadás, amely a szülei mellett az iskolában is kritikus magatartást eredményezne a felnőttekkel szemben.

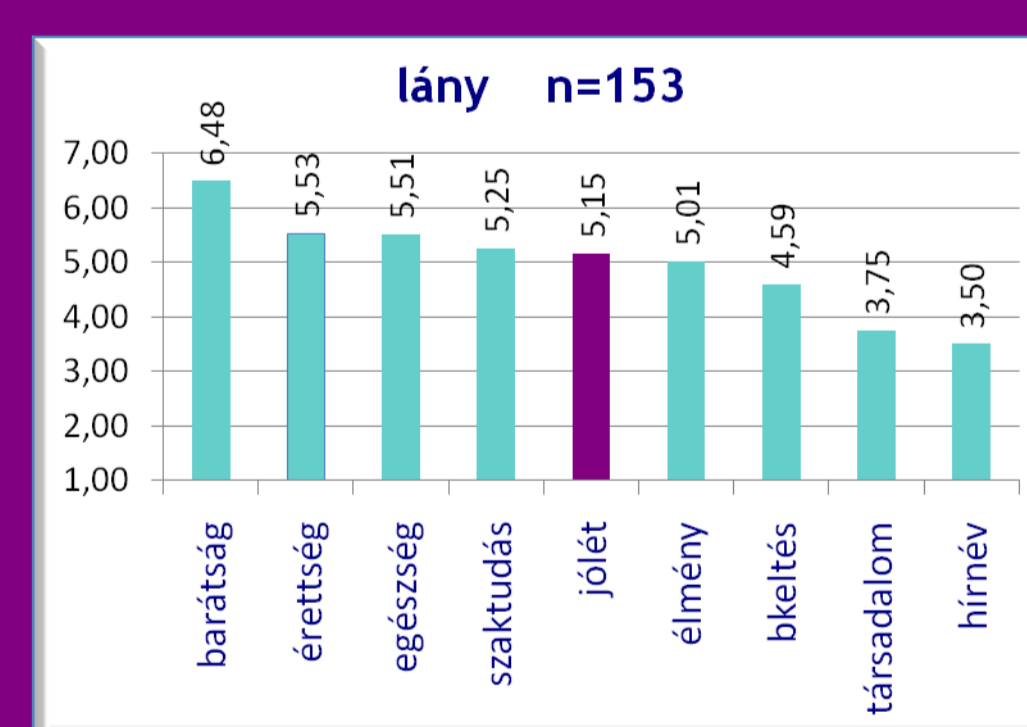
- Az osztályban az „tisztelet” áll a rangsor élén. Ez az érték eltér a sztenderdtől, mert ott a 4. helyen szerepel, itt pedig 43%-kal haladja meg az átlagos értéket. Ez azt jelenti, hogy a tiszteletadásnak nagy jelentősége van a tanárokkal és egymással szemben megnyilvánuló kapcsolatban. Olyan diákok vannak az osztályban, akiknek többsége még érzelmi közelségben él a szüleiével. Nem jellemző rájuk az a jól ismert szembenállás, lázadás, amely a szülei mellett az iskolában is kritikus magatartást eredményezne a felnőttekkel szemben.
- A teljesítménycélok, az osztályzatok elérése sikeresnek mondható az osztályban.
- A serülő érettség kélekedését jelzi az is, hogy a barátkozás élményének jelentőségét megelőzi a tiszteletadás és a tanulás. Előnyt élvez a „tanuló” magatartás, mint norma a „bulizóssal” szemben.
- Enyhe mértékben versengők egymással tanulmányi területen, - elsősorban a saját tanulmányi karrierjükkel foglalkoznak, minthogy másoknak is segítsenek.
- A tanulmányi követelmények (elvárások) szintje az osztályban a sztenderdhez közeli, kis mértékben enyhébb.
- A mentálhigiénés tanácsadást többen fogadják el az osztályból a sztenderdhez viszonyítva (ez az attitűd nemcsak az iskolán belüli szolgáltatásra vonatkozik).
- A tanítási órák inkább unalmasak, mint érdekesek számukra, de tiszteletudóak és elfogadják ezt a helyzetet.
- Nincs figyelemre méltó erőszakos viselkedés az osztályban.

Wentzel, K.R. (2007) Peer relationships, motivation, and academic performance at school, in: Elliot - Dweck (eds.) Handbook of competence and motivation, The Guilford Press, London, 279-296.

## Előnyök a konzultációhoz:

- sokoldalú jellemző az osztályról, nemcsak a társas kapcsolatokat mutatja be
- adatokra épülő vélemény a benyomással szemben
- összehasonlíthatóság önmagával időbeli távlatban
- állapot bemutatás, preventív problémafeltárás az iskolai erőszak, a tanári motivációs stratégiák, az elvárások, a versengés, a barátkozás tekintetében

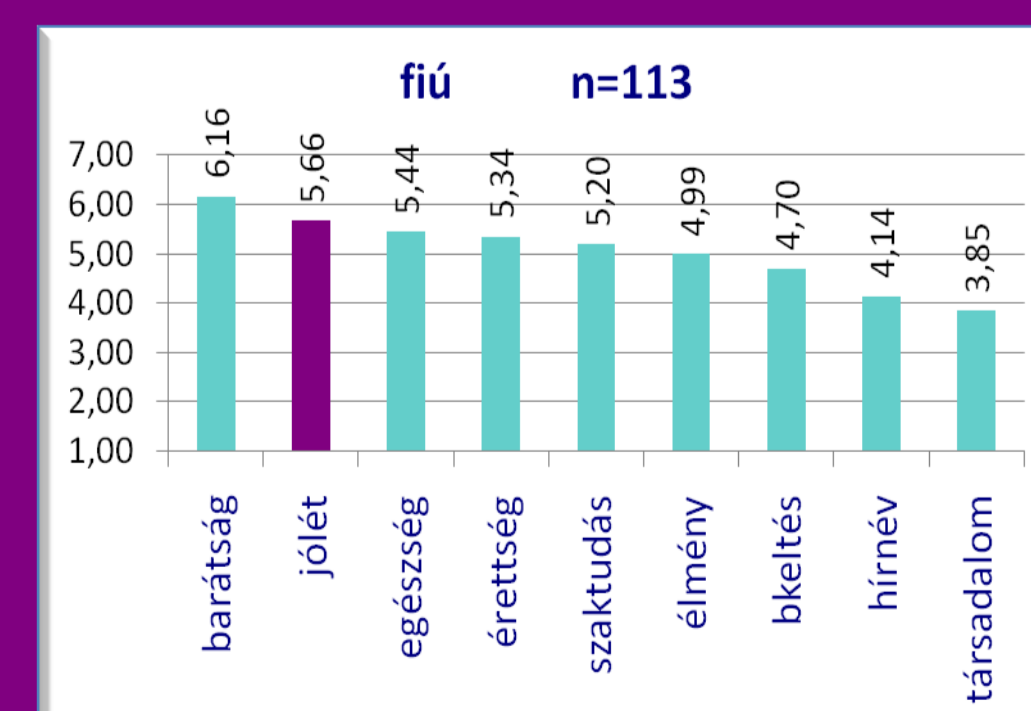
## Jólét



lányoknál kapcsolat-központúság (Barátság ANOVA F= 11,7; p<.001)

A lányoknál a jólét csak az 5. helyen van a rangsorban, míg a fiúknál a 2. helyen. A különbség szignifikáns. (ANOVA F= 12,5, p<.0001)

tradicionális férfi szerep a társadalomban dominancia igény

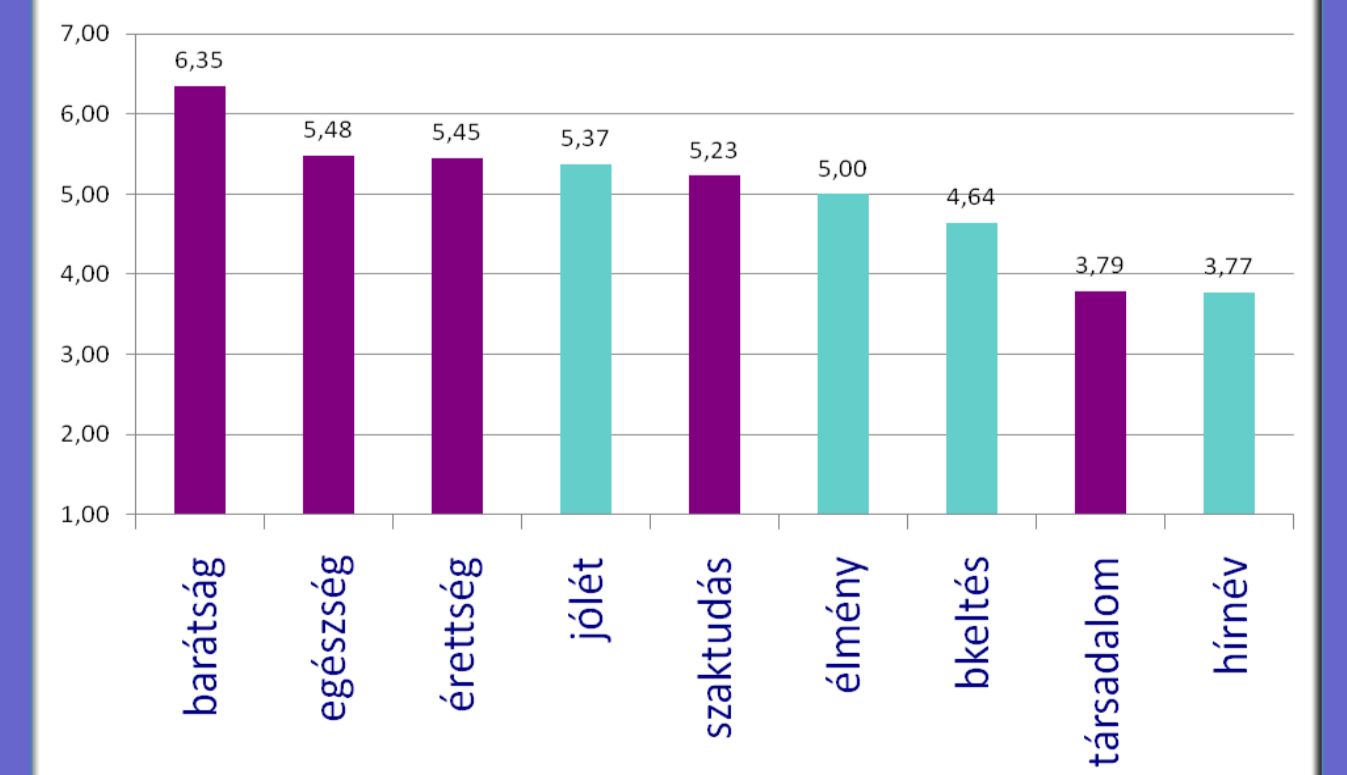


Kasser, T., and Ryan, R.M. (1996) Further examining the American dream: Differential correlates of intrinsic and extrinsic goals, in: Personality and Social Psychology Bulletin, 22, 280-287.

## intrinzik értékek

- (szeretetszükséglet fontosabb, mint a biztonság)
- barátság -egészség, testi, lelki (Wilcoxon Z= 11,5 p<.0,0001) kapcsolat-központúság, dropprevenció?!
- passzív tanulói és gyermeki szerep (társadalom)
- a társadalmi szféra elutasított intrinzik és extrinzik formában is (ököszich. - mikro-környezet fontos, barátság!)

## Értékorientáció



extrinzik értékek kevésbé fontosak, DE - jólét helye: fiziológiai és biztonsági szükséglet